

Express[®] Gold SX[®]

Laajatehoiseen rikkakasvien torjuntaan kevät- ja syysviljoilla

- kaksi tehokasta tehoainetta
 - tribenuroni-metyyli 222 g
 - metsulfuroni-metyyli 111 g
- lehtivaikutuksen lisäksi maavaikutus
- saa käyttää pohjavesialueilla
- helppokäyttöinen gramma-aine
- Ainutlaatuinen SX[®] teknologia



Express® Gold SX®

- laaja rikkakasviteho mm. syysitoiseen saunakukkaan, pelto-orvokkiin, pihatähtimöön, pillikkeeseen, peippeihin ja jauhosavikkaan
- paras teho rikkojen 2-4 lehtiasteella
- joustava käsittelyajankohta
- tehoaa kylmässä alkaen +5° C
- muutama hallayö ei vaikuta tehoon
- sateenkestävä 2 h ruiskutuksesta
- SX® formulaatio liukenee täysin
- SX® formulaatio vaikuttaa nopeammin
- SX® formulaatio helpottaa ruiskun pesua



Express® Gold SX®

- imeytyy rikkakasveihin lehtien ja juurien kautta
- kostea maa parantaa maavaikutusta
- rikkakasvien kasvu pysähtyy heti ruiskutuksen jälkeen
 - teho näkyy 1 – 3 viikon kuluttua
 - rikkakasvien kasvupiste kellastuu ensin, sen jälkeen rikkakasvi lakastuu
 - lakastuminen on nopeampaa kuivassa ja lämpimässä



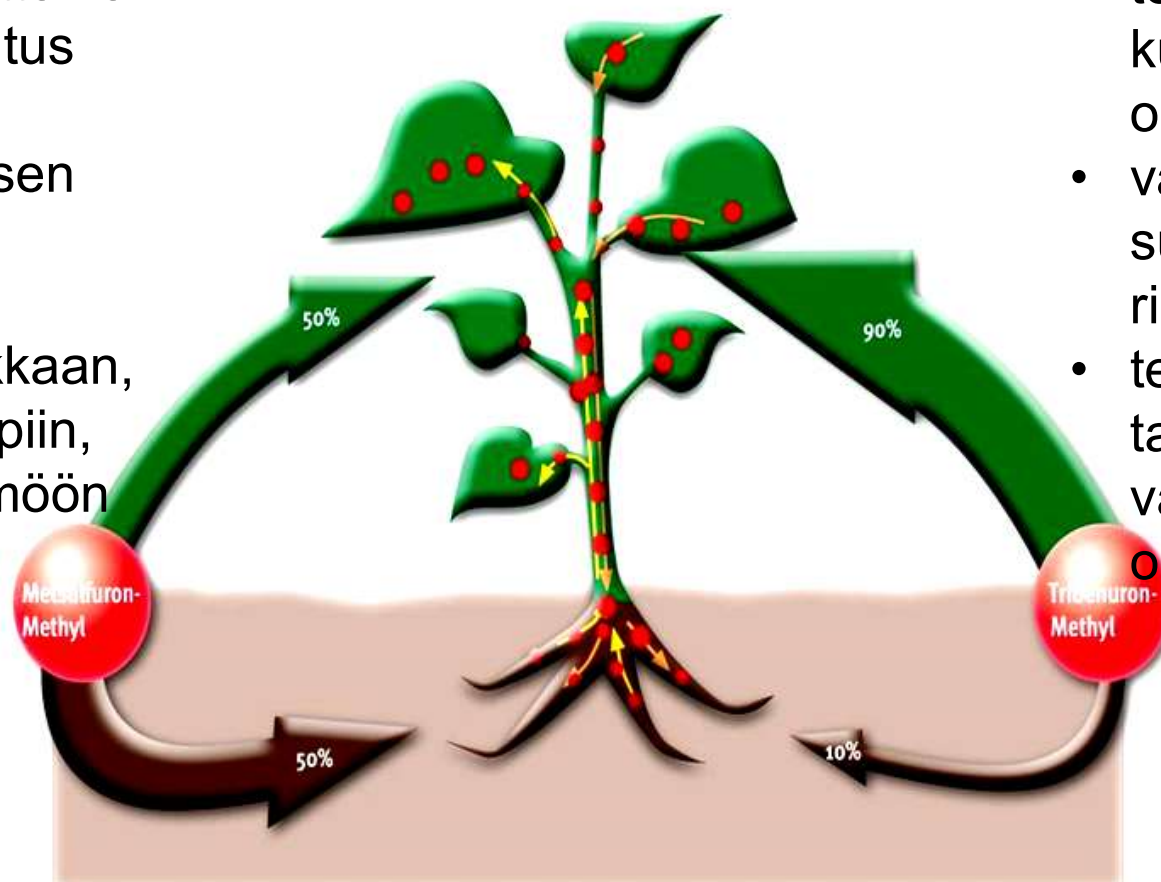
Express® Gold SX®

Metsulfuroni-metyyli

- sekä maa- että lehtivaikutteinen
- maavaikutus myös ruiskutuksen jälkeen
- tehoaa saunakukkaan, punapeippiin, pihatähtimöön

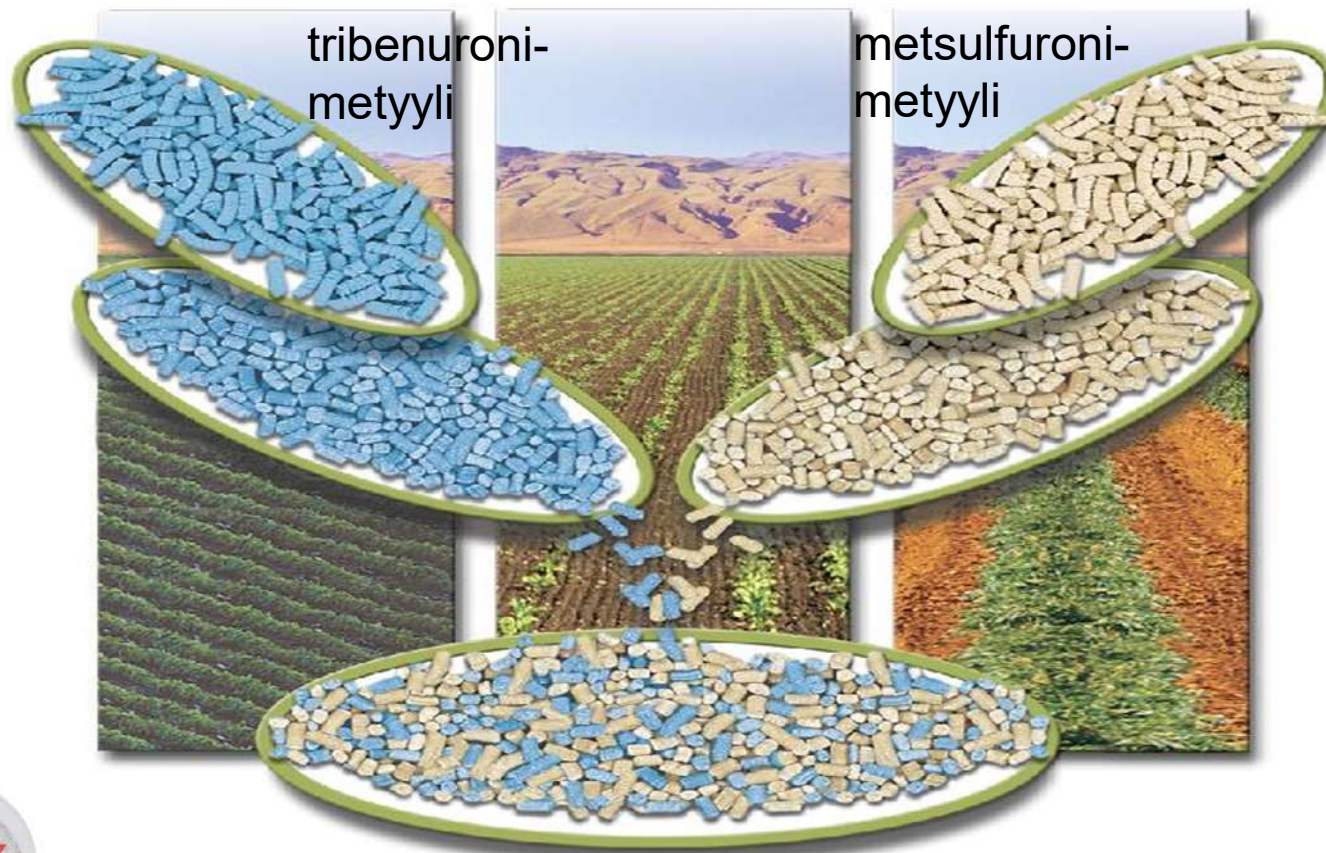
Tribenuroni-metyyli

- lehtivaikutteinen
- tehoaa paremmin kuivissa olosuhteissa
- varmempi teho suuriin rikkakasveihin
- tehoaa tatarlajeihin, valvattiin ja ohdakkeeseen



Express® Gold SX®

SX® – homogeeninen sekoitusteknologia



Express® Gold SX®

Kevätviljoille: ohra, kaura, ruis ja vehnä

- käyttömäärä 15 – 27 g/ha + kiinnitettä 0,05 l/100 l vettä
- käsittelyajankohta 2-lehtiaste – lippulehtiaste (BBCH 12-39)
- paras ruiskutusajankohta viljan 1- 4 lehtiasteella (BBCH 11-14) rikkakasvien ollessa pieniä
- kauralle suositellaan ohjeen alhaisempaa käyttömäärää ja käyttöajankohtaa BBCH 12-30, korrenkasvun alkuun mennessä



Express® Gold SX®

Syysviljoille: ohra, ruis, vehnä ja ruisvehnä

- käyttömäärä 27 g/ha + kiinnitettä 0,05 l/100 l vettä
- käsittelyajankohta 2-lehtiaste – lippulehtiaste (BBCH 12-39)
- paras ruiskutusajankohta aikaisin keväällä rikkakasvien ollessa vielä pieniä
- vain kevätkäsittelyyn
- vesimäärä 100 – 300 l





Express® Gold SX®

Käytön rajoitukset

- ei saa käyttää nurmen suojaviljassa
- vain kevätkäsittelyyn
- samana vuonna jälkikasvina saa viljellä
 - vain viljaa
- 6 kuukauden kuluttua käsittelystä saa viljellä
 - syysrapsia ja syysrypsiä
- seuraavana vuonna saa viljellä
 - viljaa, myös suojaviljaa, rapsia, rypsiä, perunaa, herneitä, papuja tai pellavaa



Express® Gold SX® rikkatehot

Aitohukanputki	Green
Hanhentatar	Green
Hevonhierakka	Grey
Jauhosvikka	Green
Kamomilla	Green
Keltapäivänkakkara	Green
Ketotädyke	Light Green
Kiertotatar	Green
Kierumatara	Grey
Kurjenpolvet	Green
Leskenlehti	Light Green
Leinikit	Blue
Linnunkaali	Green
Lutukka	Green
Mustakoiso	Yellow
Niittyleinikki	Green
Nokkonen	Green
Peipit	Green
Peltoemäkki	Light Green
Peltohatikka	Green

Peltokorte	Red
Peltokurjennokka	Green
Peltolemmikki	Green
Peltoamatara	Grey
Pelto-ohdake *	Light Green
Pelto-orvokki	Light Green
Peltopähkämö	Light Green
Peltoretikka	Dark Green
Peltosinappi	Dark Green
Peltotädyke	Light Green
Peltoaskuruoho	Dark Green
Peltovalvatti	Light Green
Pelto villakko	Dark Green
Persiantädyke	Light Green
Pihasaunio	Dark Green
Pihatähtimö	Dark Green
Pihatatar	Light Green
Pillikkeet	Dark Green
Pujo *	Light Green
Punapeippi	Dark Green

*Pelto-ohdake ja pujon on oltava 5-10 cm ruiskutushetkellä

Express® Gold SX® rikkatehot

Rapsi	> 90 % erinomainen teho
Rautanokkonen	> 90 % erinomainen teho
Rikkarapsi	> 90 % erinomainen teho
Ristikukkaiset	> 90 % erinomainen teho
Ruiskaunokki	> 90 % erinomainen teho
Saunakukka, peltosaunio, talvehtiva	> 90 % erinomainen teho
Saunakukka, kevätitoinen	> 90 % erinomainen teho
Siankärsämö	> 90 % erinomainen teho
Silkkiunikko	70 - 90 % hyvä teho
Tarhasaurikki	> 90 % erinomainen teho
Tummarusokki	70 - 90 % hyvä teho
Ukontatar	> 90 % erinomainen teho
Unikot	> 90 % erinomainen teho
Valkoailakki	> 90 % erinomainen teho
Voikukka	> 90 % erinomainen teho
Yöailakki	70 - 90 % hyvä teho

Kylänurmikka	ei tietoa
Polvipuntarpää	ei tietoa
Hukkakaura	ei tietoa
Juolavehnä	ei tietoa
Luoho	ei tietoa

> 90 % erinomainen teho
70 - 90 % hyvä teho
50 - 70% tyydyttävä teho
< 50 % heikko
ei tehoa
ei tietoa

Express® Gold SX® rikkatehot

Ally	1
Ally Class	1 -
Sekator OD	1
Express, Ratio	1
Ariane S	2
Mustang Forte, Cantor	1
K-MCPA, K-Trio	1+
Logran	-
Gratil	1
Starane XL, Tomahawk, Starane 180	1
Primus	1
Tooler Heavy, Biathlon	-
Tooler	-
Puma Extra	2
Axial, Swipe	2
Monitor	2
Broadway	2
Attribut Super	2

Kestac, Decis, Fastac	1
Mavrik, Sumi Alpha	1
Karate	1
Roxion, Perfekthion	-
Cycocel 750, CCC ja SC	1
Terpal	3
Cerone	3
Moddus, Sonis, Trimaxx	3
Comet Pro, Prosaro, Juventus, Sportak, Proline, Zenit, Stratego, Acanto, Amistar, Menara, Bravo Premium	1+
Tilt, Bumper	1+
Basso, Stereo	1
Acanto Prima	1
Multiple	1
Foliar Extra	1
YaraVita Thiotrac 300, YaraVita mantrac Pro	1
YaraVita Solatrel, HIPlus	1
Urea (1 ja 4, Typpiliuos.) (1 ja 4)	4

1	Saa sekoittaa
1+	Saa sekoittaa, mutta kiinnitteen lisäystä suositellaan, jos nestemäinen seospartnerin määrä on alle 0,4 L/200 L/vettä / ha
1-	Kiinnitettä ei saa lisätä
2	Ei saa sekoittaa
3	Voi sekoittaa, mutta käsittelyajat eivät sovi yhteen
4	Saa sekoittaa, mutta vioitusriski kasvaa kevätilviljoilla
5	Sekoitus tarpeeton
-	Ei tietoa

Express® Gold SX® tankkiseokset

Ohdake (10 – 20 cm) ja resistenssin hallintaan

- Express® Gold SX® 27 g/ha + MCPA 1 L/ha
 - > 90 % tehoa ohdakkeeseen kevätiljoissa
 - > 85% tehoa ohdakkeeseen syysviljoissa
 - nopea teho, pitkäaikainen teho myös seuraavina vuosina



teho ohdakkeeseen
30 – 35 päivää
käsittelyn jälkeen





Express[®] Gold SX[®] tankkiseokset

Matara, pihatähtimö ja resistenssin hallintaan

- Express[®] Gold SX[®] 22 g/ha + fluroksipyyri 0,5 L/ha
 - soveltuu pohjavesialueille

Matara, valvatti ja ohdake, sekä resistenssin hallintaan

- Express[®] Gold SX[®] 22 g/ha + Trio 1,3 L/ha
 - tankkiseosta ei saa käyttää pohjavesialueilla



SX[®] teknologia



Historia	Liukenevuus	Nopeampi teho	Ruiskunpesu
1980-luku 1. sukupolven gramma-aineet: - Jauhe DF - Rae WG - Glean, - Ally Gramma-ainesten kehityshistoria	1990-luku Liukopussi 	2000-luku 2. sukupolven gramma-aineet: Tabletti T 	2010-luku 3. sukupolven gramma-aineet: 

Kehittyneempi olomuoto

Rikkakasviainesten olomuodot ovat kehittyneet 1. sukupolven gramma-aineista merkittävästi. Ensimmäisen sukupolven aineilla oli jälkikasvi vaikutusta, toisen sukupolven gramma-aineilla tätä ei enää ollut. Olomuotojakin oli kaksi, sekä tutut rakeet että uusi tabletti. Nyt on kolmannen sukupolven aika astua esiin. DuPont™ tuo markkinoille uuden kehittyneemmän olomuodon: SX[®] Premium. DuPontin kehittämä ja patentoima SX[®] teknologia vastaa parhaiten tämän päivän tehokkuus-, laatu- ja turvallisuusvaatimuksia. Valmisteilla ei ole jälkikasvi- tai peräkkäisen käytön rajoituksia. SX[®] Premium täyttää myös hyvin nykyaikaiset ympäristövaatimukset.

SX[®] teknologia

Patentoitu ainutlaatuinen formulaatio

- vastaa parhaiten tämän päivän tehokkuus-, laatu- ja turvallisuusvaatimuksia
- kehittyneempi olomuoto
- täydellinen liukenevuus
- nopeampi ja varmempi teho, myös vaikeissa ruiskutusolosuhteissa
- varmuutta ja ajansäästöä ruiskun pesuun



SX[®] teknologia

Täydellinen liukenevuus

- SX[®] granulaatit liukenevat täydellisesti veteen
- kaikki tehoaine hyödynnettävissä
- täysin liuennut tehoaine imeytyy tehokkaasti ja nopeasti rikkakasvien lehtiin
- varmuutta torjuntaan myös vaikeissa olosuhteissa
- nopeampi varmempi tankkinpesu



WG DF tabletti SX[®]



← SX[®]
kirkkaasti
parempi !



SX[®] teknologia vs perinteinen WG



SX[®] teknologia

- aito liuos, kirkas
- mahdollistaa kaiken tehoaineen nopean liukenemisen täydellisesti veteen
- kaikki tehoaine hyödynnettävissä
- varmempi ruiskunpesu



WG valmiste = suspensio

- suspensio, samea
- pieniä tehoainehiutaleita jää liukenematta
- kaikki tehoaine näin ollen ei ole hyödynnettävissä
- tehoaine voi jäädä ruiskun seinämiin, saattaa aiheuttaa vioituksia



SX[®] teknologia

Nopeampi ja varmempi teho

- täysin liuennut tehoaine imeytyy tehokkaasti ja nopeasti lehtiin
- varmuutta torjuntaan myös vaikeissa ruiskutusolosuhteissa
- tehoaa myös viileässä, alkaen +5C
- hankalien rikkakasvien vaatimat tankkiseokset helppo toteuttaa
- sopii joustavasti erilaisiin tankkiseoksiin
- sateenkestävä 2h ruiskutuksesta



SX[®] teknologia

Varmuutta ja ajansäästöä ruiskun pesuun

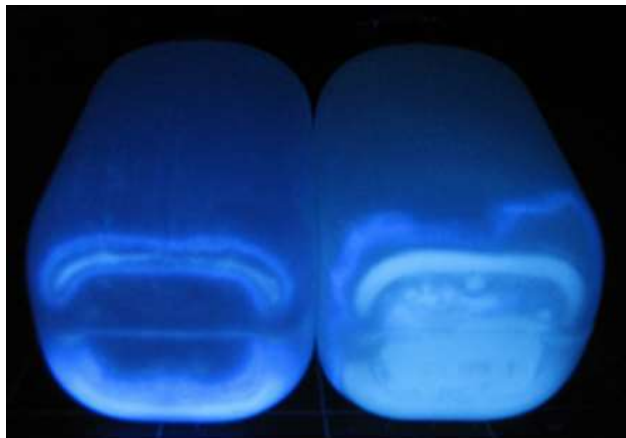
- olemattomat riskit että suuttimiin tai seinämiin jää tehoainetta täydellisen liukenemisen ansiosta
- nopeampi, varmempi ja ympäristöystävällisempi ruiskunpesu
- ruiskun puhdistus All Clear Extra pesuaineella



SX[®] teknologia

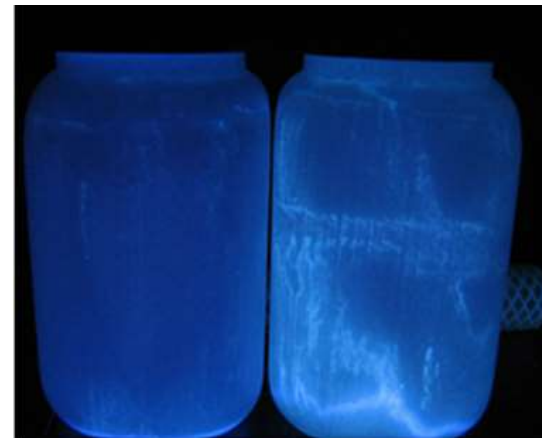
Täydellinen liukenevuus tankkiin – varmempi tankinpesu

- pesun jälkeen WG-formulaatiosta ja geneerisestä jää enemmän jäämiä ruiskun seinämiin



SX[®]

Geneerinen



SX[®]

Geneerinen





Lue aina käyttöohjeet ja tuotetiedot
huolellisesti ennen käyttöä.
Varmista kasvinsuojeluaineen
turvallinen käyttö.
FMC valmisteet vain
ammattikäyttäjille.

Lisätietoja www.fmccagro.fi

FMC